

INVESTOR**KRAJSKÁ SPRÁVA A ÚDRŽBA SILNIC
KARLOVARSKÉHO KRAJE**

Chebská 282, 356 01 Sokolov

**SO 151 DOPRAVNĚ INŽENÝRSKÁ OPATŘENÍ****STAVBA****MODERNIZACE MOSTŮ
V KARLOVARSKÉM KRAJI (7)
MODERNIZACE MOSTU EV. Č. 221 25 - 4
DAMICE**

S.A.W. CONSULTING s.r.o.

Božtěšická 216/34, 400 01 Ústí nad Labem

středisko UL: Božtěšická 216/34, 400 01 Ústí n. L.

web: www.sawconsulting.cze-mail: info@sawconsulting.cz**VYPRACOVAL**

ING. JAN VTELENSKÝ

ZODPOVĚDNÝ PROJEKTANT

ING. JIŘÍ HENYCH

TECHNICKÁ KONTROLA

ING. HELENA HLUBUČKOVÁ

INVESTOR**ZAKÁZKOVÉ ČÍSLO****DATUM****STUPEŇ****MĚŘÍTKO****ČÁST DOKUM.****D.1.2****KSUSKK p.o.****2022-028****07/2023****DUSP/PDPS****Č. PŘÍLOHY**



Ing. Jan Vtelenský - Dobrná 44, 407 41 Dobrná

tel. +420 732 777 727 e-mail: vtelsky@post.cz

REKONSTRUKCE MOSTU EV. Č. 221 25-4, DAMICE - DIO

Investor:

Krajská správa a údržba silnic Karlovarského kraje, příspěvková organizace
Chebská 282
356 01 Sokolov

Zadavatel:

S.A.W. CONSULTING s.r.o.
Prašná 2324
407 47 Varnsdorf

Zpracovatel:

Ing. Jan Vtelenský
Dobrná 44
407 41 Dobrná

Předmět zadání:

Předmětem zadání je zpracování návrhu přechodné úpravy provozu na pozemních komunikacích v souvislosti s plánovanou realizací stavby „**Modernizace mostu ev. č. 221 25-4, Damice**“ (dále jen „návrh“).

Dopravně-inženýrská opatření:

Návrh je zpracován plně v souladu s požadavky zákona č. 361/2000 Sb., o provozu na pozemních komunikacích a o změnách některých zákonů (zákon o silničním provozu), v platném znění, jeho prováděcí vyhlášky č. 294/2015 Sb., kterou se provádějí pravidla provozu na pozemních komunikacích a TP 66 - Zásady pro označování pracovních míst na pozemních komunikacích.

Výstavba bude rozdělena do pěti, na sebe navazujících, etap.

ad etapa č. 1:

V této etapě bude probíhat výstavba nového mostu - mimo stávající pozemní komunikace.

ad etapa č. 2:

V této etapě bude probíhat kompletní rekonstrukce a výstavba komunikace. Výstavba bude realizována tzv. „po ½“ při zachování min. průjezdního profilu 2,75 m, kdy provoz bude řízen prostřednictvím SSZ. Vozidlům přijíždějícím po místní komunikaci „od autobusové točny“ (etapa 2a) a po místní komunikaci na p.p.č. 655/1 k.ú. Damice (etapa 2b) bude vymezen jízdní profil prostřednictvím DZ č 24, aby nedocházelo k vjíždění do staveniště (do uzavřeného jízdního pruhu). Po dobu, kdy nebude možný tento jízdní pruh příčně přejet, bude použit přejezdový plech s ochranou proti pádu vozidla do staveniště.

Požadovaný průjezdní profil bude v některých úsecích zajištěn dočasným rozšířením pomocného pozemku komunikace - zpevněním krajnice.

Provoz bude veden po stávajícím mostu.

ad etapa č. 3:

V této etapě bude rekonstruována komunikace - část „u autobusové točny“. Výstavba bude taktéž realizována tzv. „po ½“ při zachování min. průjezdního profilu 2,75 m - provoz řízen prostřednictvím SSZ.

Provoz bude veden po stávajícím mostu.

ad etapa č. 4:

V této etapě bude realizována výstavba napojení komunikace na p.p.č. 655/1 k.ú. Damice na nově vystavěný most.

Provoz bude sveden na nově zbudovaný most, vyjma zajištění obslužnosti komunikace na p.p.č. 655/1 k.ú. Damice, která bude zajištěna přes stávající most.

Z důvodu nevyhovujících rozhledových poměrů na dočasně vzniklé křižovatce bude provoz řízen prostřednictvím SSZ.

ad etapa č. 5:

V této fázi bude probíhat demolice stávajícího mostu a kompletní rekonstrukce komunikace na p.p.č. 655/1 k.ú. Damice za její úplné uzavírky. Šířkové parametry komunikace neumožňují její rekonstrukci za provozu.

Stavebník zajistí dostatečnou informovanost občanů dotčených uzavírkou.

Upozornění:

Dojde-li v lokalitě dotčené navrženým opatřením ke změně dopravního režimu (např. v důsledku povoleného zvláštního užívání pozemních komunikací nebo uzavírky pro jinou akci), bude nutno současný návrh upravit s ohledem na aktuální dopravní situaci.

Před samotnou realizací bude nutné aktuální návrh předložit příslušným úřadům a dotčeným orgánům v rámci stanovení přechodné úpravy provozu na pozemních komunikacích a jednání o povolení uzavírky a zvláštního užívání pozemní komunikace.

Ing. Jan Vtelenský
Dobrná 44
tel. +420 732 777 727



Přílohy:

- *situace s vyznačením objízdne trasy a schematickým označením pracovního místa.*



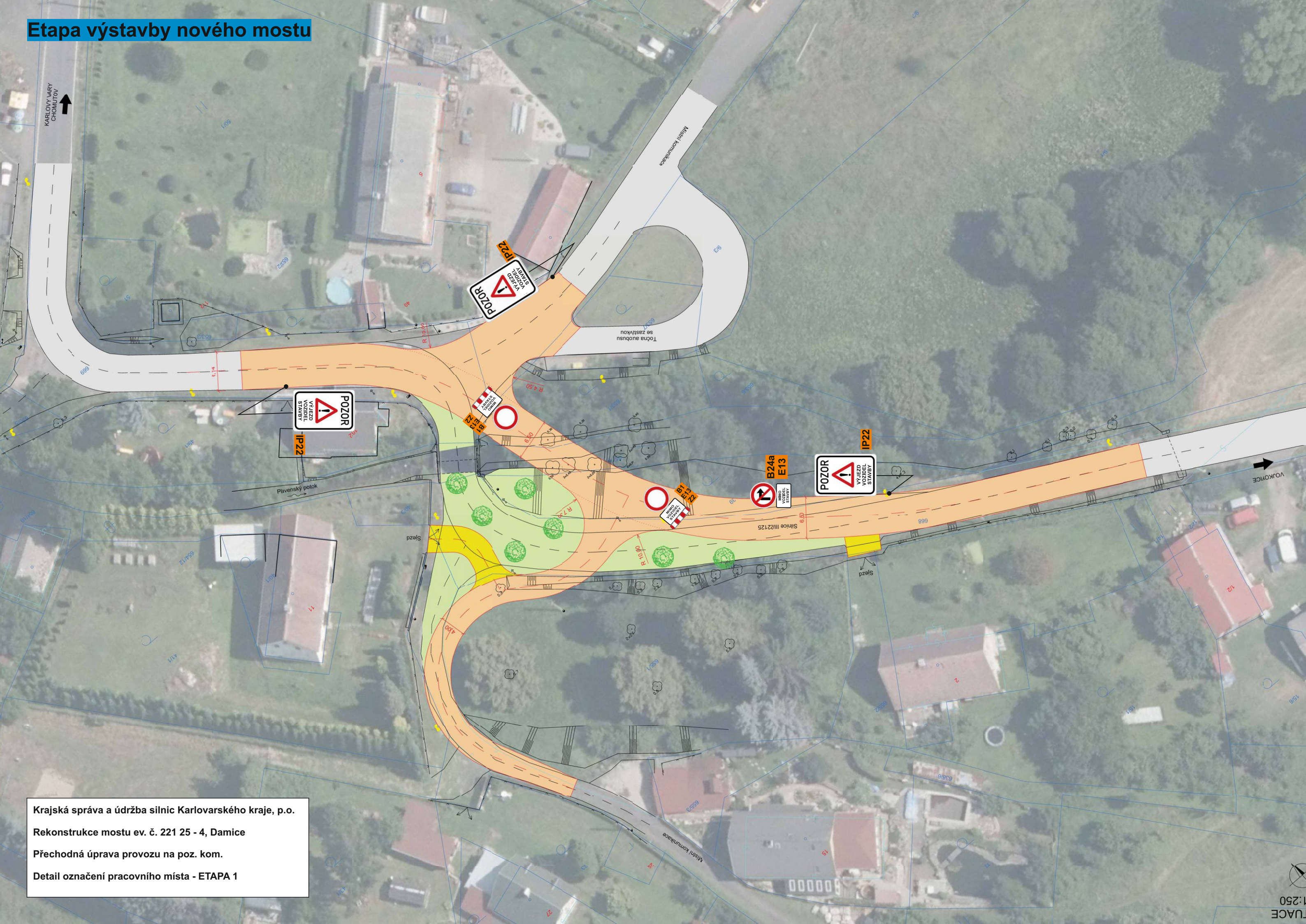
Krajská správa a údržba silnic Karlovarského kraje, p.o.

Rekonstrukce mostu ev. č. 221 25 - 4, Damice

Přechodná úprava provozu na poz. kom.

Situace širších vztahů

Etapa výstavby nového mostu



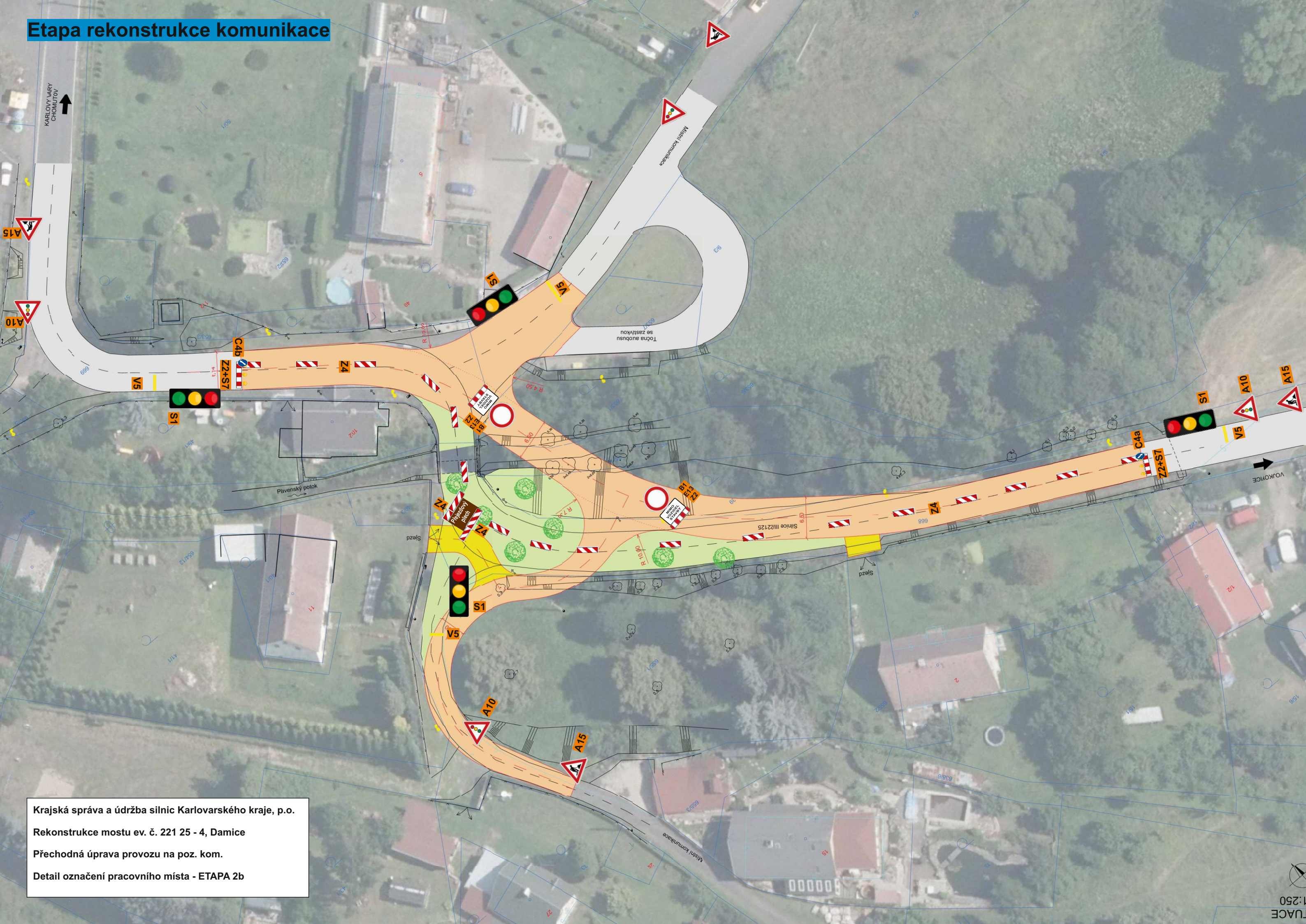
Krajská správa a údržba silnic Karlovarského kraje, p.o.
Rekonstrukce mostu ev. č. 221 25 - 4, Damice
Přechodná úprava provozu na poz. kom.
Detail označení pracovního místa - ETAPA 1

Etapa rekonstrukce komunikace



Krajská správa a údržba silnic Karlovarského kraje, p.o.
Rekonstrukce mostu ev. č. 221 25 - 4, Damice
Přechodná úprava provozu na poz. kom.
Detail označení pracovního místa - ETAPA 2a

Etapa rekonstrukce komunikace



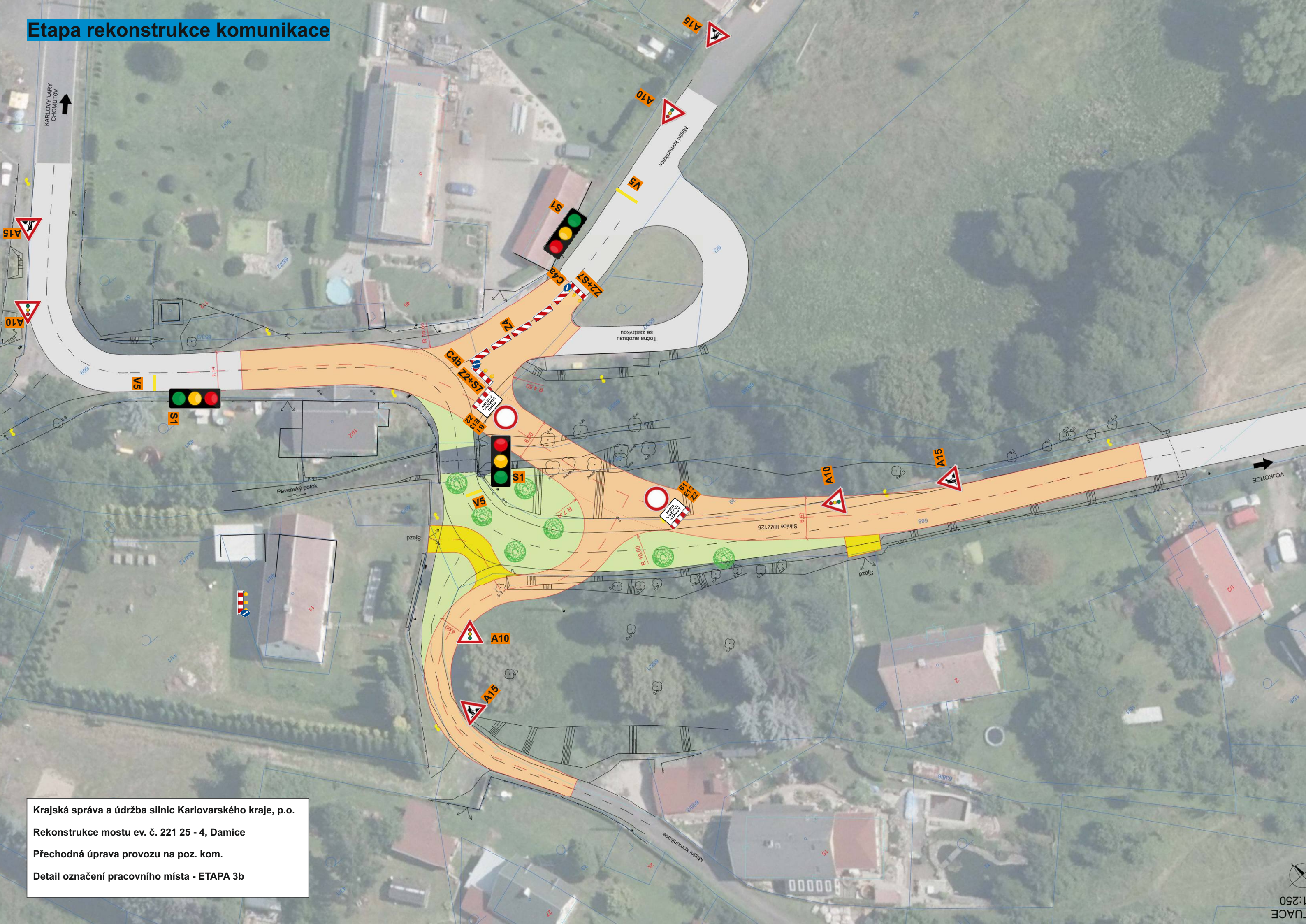
Krajská správa a údržba silnic Karlovarského kraje, p.o.
Rekonstrukce mostu ev. č. 221 25 - 4, Damice
Přechodná úprava provozu na poz. kom.
Detail označení pracovního místa - ETAPA 2b

Etapa rekonstrukce komunikace



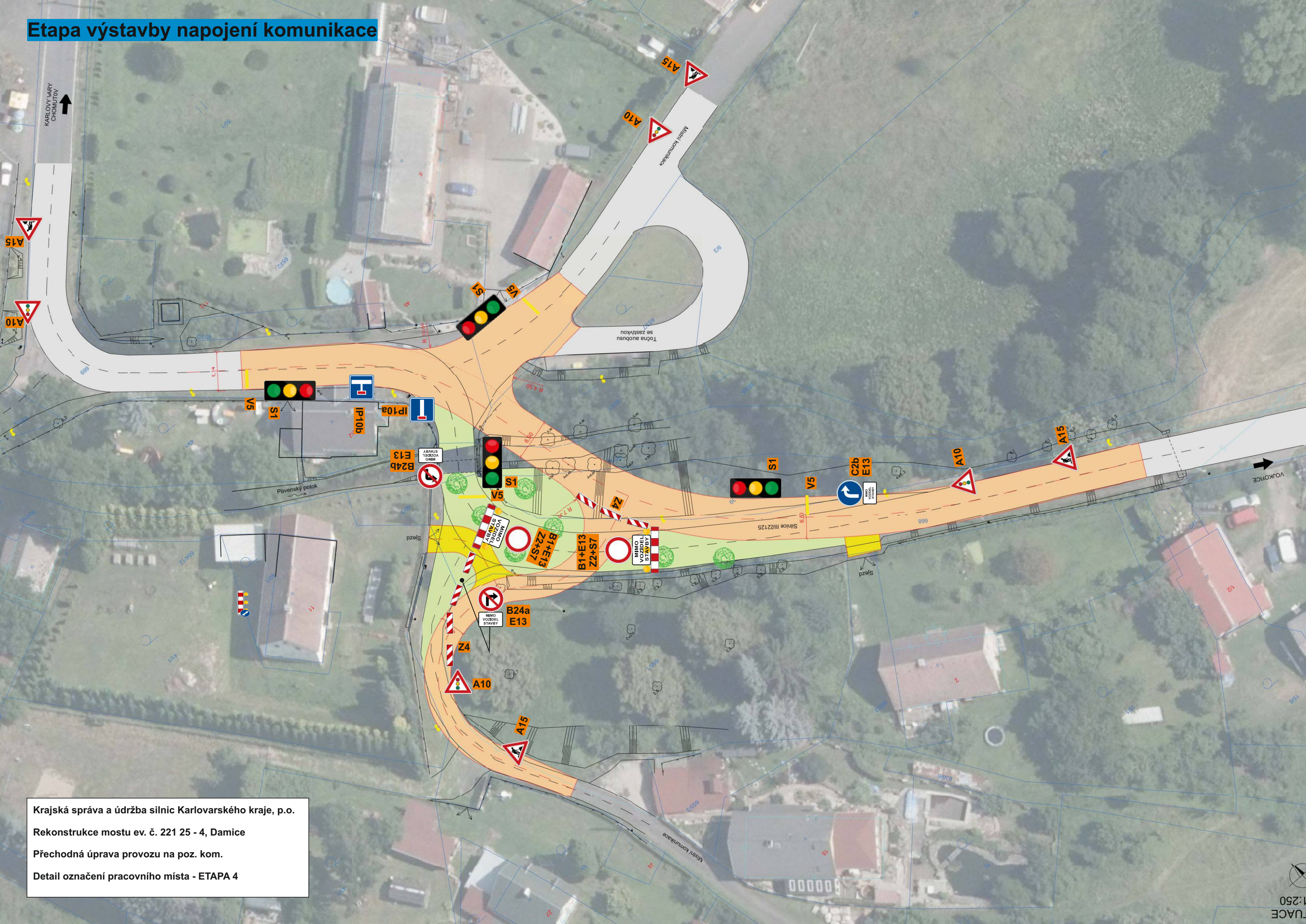
Krajská správa a údržba silnic Karlovarského kraje, p.o.
Rekonstrukce mostu ev. č. 221 25 - 4, Damice
Přechodná úprava provozu na poz. kom.
Detail označení pracovního místa - ETAPA 3a

Etapa rekonstrukce komunikace



Krajská správa a údržba silnic Karlovarského kraje, p.o.
Rekonstrukce mostu ev. č. 221 25 - 4, Damice
Přechodná úprava provozu na poz. kom.
Detail označení pracovního místa - ETAPA 3b

Etapa výstavby napojení komunikace



Krajská správa a údržba silnic Karlovarského kraje, p.o.
Rekonstrukce mostu ev. č. 221 25 - 4, Damice
Přechodná úprava provozu na poz. kom.
Detail označení pracovního místa - ETAPA 4

Etapa výstavby a rekonstrukce komunikace na p.p.č. 655/1 k.ú. Damice a demolice starého mostu

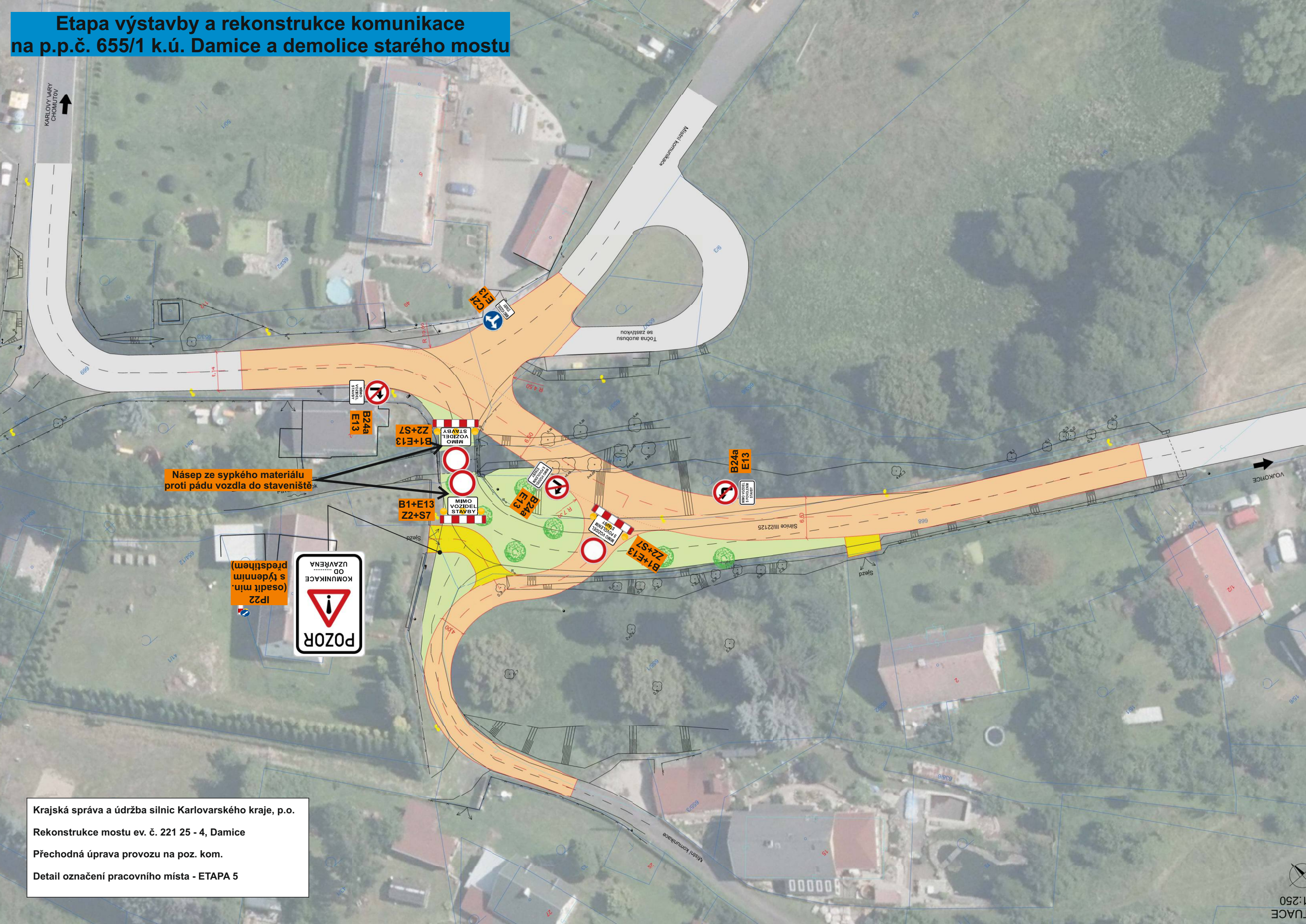
Krajská správa a údržba silnic Karlovarského kraje, p.o.
Rekonstrukce mostu ev. č. 221 25 - 4, Damice
Přechodná úprava provozu na poz. kom.
Detail označení pracovního místa - ETAPA 5

Etapa výstavby a rekonstrukce komunikace na p.p.č. 655/1 k.ú. Damice a demolice starého mostu

Krajská správa a údržba silnic Karlovarského kraje, p.o.
 Rekonstrukce mostu ev. č. 221 25 - 4, Damice
 Přechodná úprava provozu na poz. kom.
 Detail označení pracovního místa - ETAPA 5

**Etapu výstavby a rekonstrukce komunikace
na p.p.č. 655/1 k.ú. Damice a demolice starého mostu**

Krajská správa a údržba silnic Karlovarského kraje, p.o.
Rekonstrukce mostu ev. č. 221 25 - 4, Damice
Přechodná úprava provozu na poz. kom.
Detail označení pracovního místa - ETAPA 5



**Etapa výstavby a rekonstrukce komunikace
na p.p.č. 655/1 k.ú. Damice a demolice starého mostu**

Krajská správa a údržba silnic Karlovarského kraje, p.o.
Rekonstrukce mostu ev. č. 221 25 - 4, Damice
Přechodná úprava provozu na poz. kom.
Detail označení pracovního místa - ETAPA 5

1:250

**Etapa výstavby a rekonstrukce komunikace
na p.p.č. 655/1 k.ú. Damice a demolice starého mostu**

Krajská správa a údržba silnic Karlovarského kraje, p.o.
Rekonstrukce mostu ev. č. 221 25 - 4, Damice
Přechodná úprava provozu na poz. kom.
Detail označení pracovního místa - ETAPA 5

1:250

Etapa výstavby a rekonstrukce komunikace na p.p.č. 655/1 k.ú. Damice a demolice starého mostu

Krajská správa a údržba silnic Karlovarského kraje, p.o.
Rekonstrukce mostu ev. č. 221 25 - 4, Damice
Přechodná úprava provozu na poz. kom.
Detail označení pracovního místa - ETAPA 5

Etapa výstavby a rekonstrukce komunikace na p.p.č. 655/1 k.ú. Damice a demolice starého mostu

Krajská správa a údržba silnic Karlovarského kraje, p.o.
Rekonstrukce mostu ev. č. 221 25 - 4, Damice
Přechodná úprava provozu na poz. kom.
Detail označení pracovního místa - ETAPA 5